

Publicité

- « LQDN : L'Internet pour lequel on se bat »
 - Salle des Rancy ; 13h

Haiku R1/beta1

Dépoussiérez vos vieux Pentium,
ils vont pouvoir servir !

François Revol
Avril 2019

Haiku, c'est quoi ?

Un OS libre,
pour vos vieilles machines,
simple et fonctionnel.

Mais sinon ?

- Ré-implémentation libre de BeOS
- Licence MIT
- Un OS pour la machine de bureau
- Pas GNU/Linux
 - Notre noyau à nous
 - Notre interface graphique aussi ☹

Historique

- 2001 début d' « OpenBeOS »
- 2012 Alpha4
- 2018 Beta1
- ????? R1 (et franchement elle est super!)




Configuration minimale

- Pentium II / AMD Athlon
- ~~256Mo~~ 512Mo de RAM
 - (grande marge de progression)
- 3Go de disque


Des threads tout partout...

- `<buzzword>Pervasive Multithreading</buzzword>`
- 1 boucle d'évènement / fenêtre
- Plus réactif

La ça sert à quoi ?

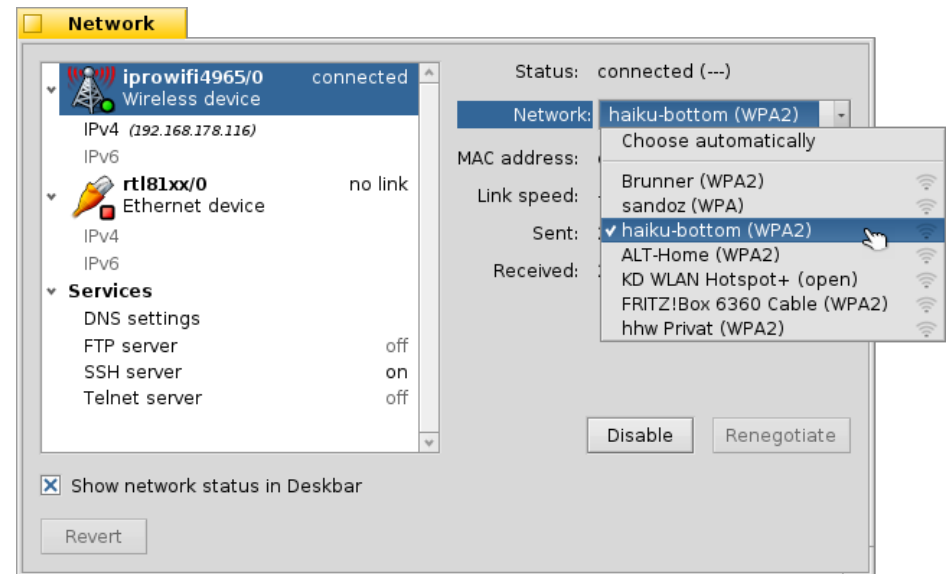
- Pas besoin de support 3D pour afficher des 
- Mais ça pourrait servir
 - MESA déjà porté
 - Pilotes accélérés cours de dev

BFS (Be File System)


- Système de fichiers journalisé
- block_runs (= extents dans ext4)
- Attributs (étendus) typés et indexables
- Live Queries
 - Pas besoin de « updatedb » 

Des pilotes réseau...

- Wifi aussi
- (Merci FreeBSD!)

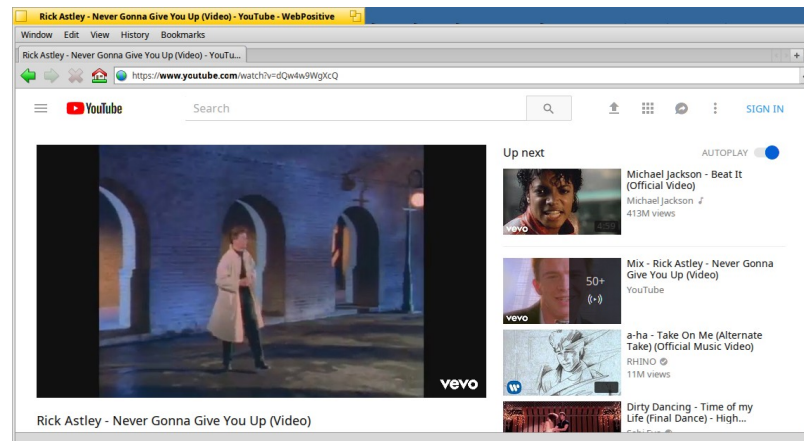


« tickless » avant tickless

- « BeOS le faisait y a 20 ans »
- Linux l'a « inventé » ensuite
- On reprogramme le timer système suivant le besoin et non à intervalles réguliers
- C'est mieux pour la 

WebPositive

- Navigateur web natif
- Basé sur WebKit
- HTML5 : `<video>`



launch_daemon

- Non, pas SystemD 😊
- Commande `launch_roster`

Applications Qt5

- Un portage de Qt5 disponible
- MuseScore, Scribus, Krita... LibreOffice 🙌
- Encore un peu de 🔧

Et aussi...

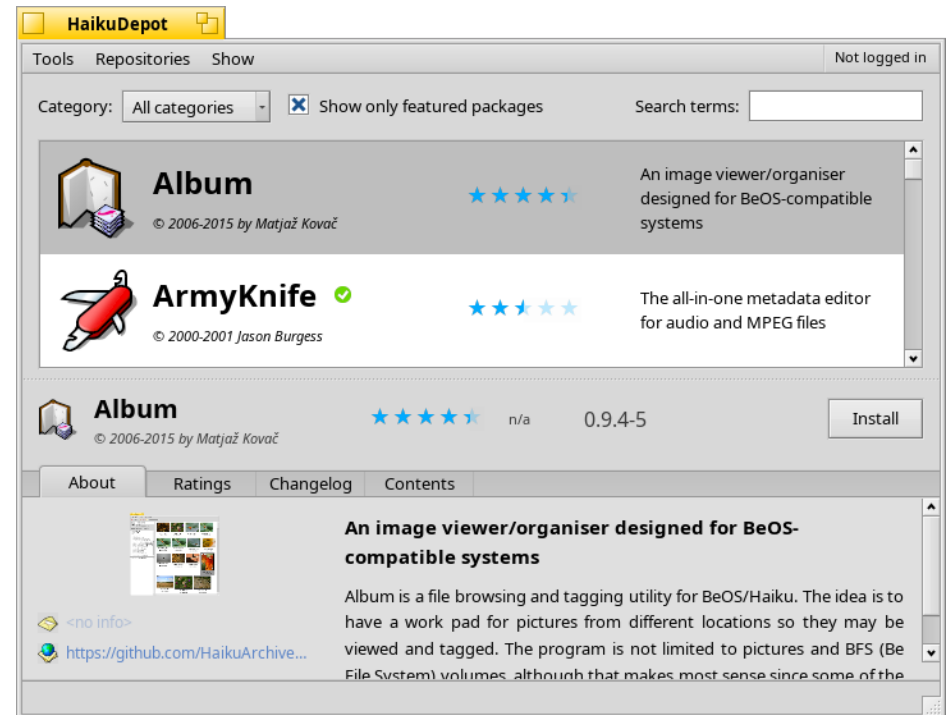
- Boot par EFI enfin fonctionnel
- Pilotes virtio pour les machines virtuelles
- Débogueur natif
- RemoteDesktop
- ...

Le système de , c'est cadeau

- packagefs (= contenu des paquets actifs)
- package_daemon
- Paquets compressés
- Pas de temps perdu à écrire plein de fichiers
- Mises à jour transactionnelles
- Utilise un peu + de RAM (mais moins de HDD)
- --prefix=/system/non-packaged \approx /usr/local

HaikuDepot

- Gestionnaire de paquets graphique



Poussons un CLI : pkgman !

- `pkgman {search|install|list-repos...}`
-

Depuis la beta...

- Possible de mettre à jour beta **vers nightly**
- Encore plein de correctifs
- Support USB3

Des mots... démo !

-  On a aussi un stand

Questions ? 